

TOTAL - (114 DESKS - VIRGIN HOLIDAYS)

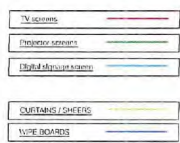


1 Proposed Plan
Ground Floor SCALE: 1:100 (A3)

MEETING SPACES
1 x 4 person enclosed meeting space
4 x 6 person enclosed meeting space
1 x 8 person enclosed meeting space
2 x 16 person enclosed boardroom
Fixed Spaces
Learning Kitchen
Break room
Flexibility Party
Security Office/Post room
Facilities/Contractor Office
First Aid Room/Prayer Room
Housekeeping Store
Store Room
Secondary Computer Room
OUTSIDE SPACE

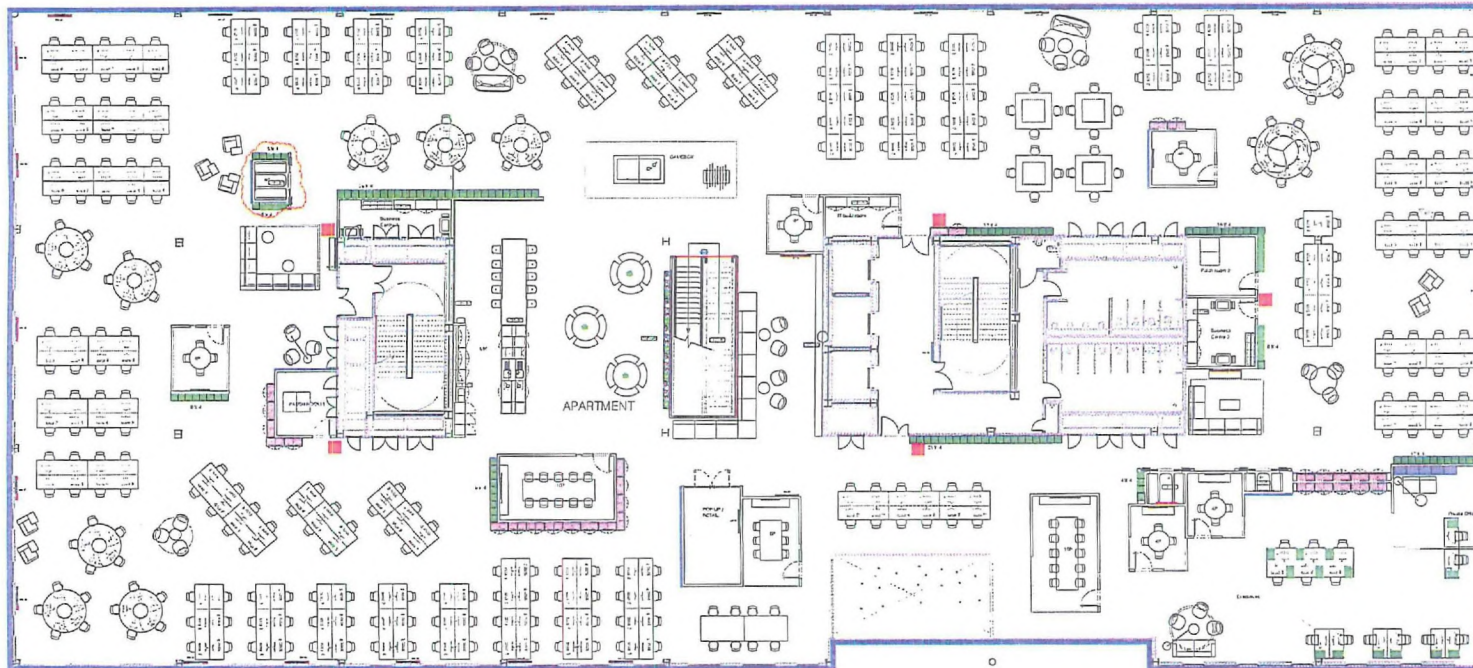
MEETING SPACES
1 x 2 person enclosed meeting space
1 x 4 person enclosed meeting space
1 x 6 person enclosed boardroom
1 x 1 CLUNCER
Fixed Spaces
Business Centre 1
Coffee Point
Nursery Computer Area

XNS
Units including:
22P - EP DESK
30P - EP SHIP (800 x 1400mm)
40P - EP SHIP (800 x 1400mm)
16P - AP SHIP (2000 x 2000mm)
6P - EP BENCH (2000 x 2000mm)
6P - AP BENCH (2000 x 2000mm)
6P - AP ROUND DESK
Single recycle bins -
Dual recycle bins -



01	02	03	04
01	02	03	04

01	02	03	04
01	02	03	04



TOTAL - 372 DESKS

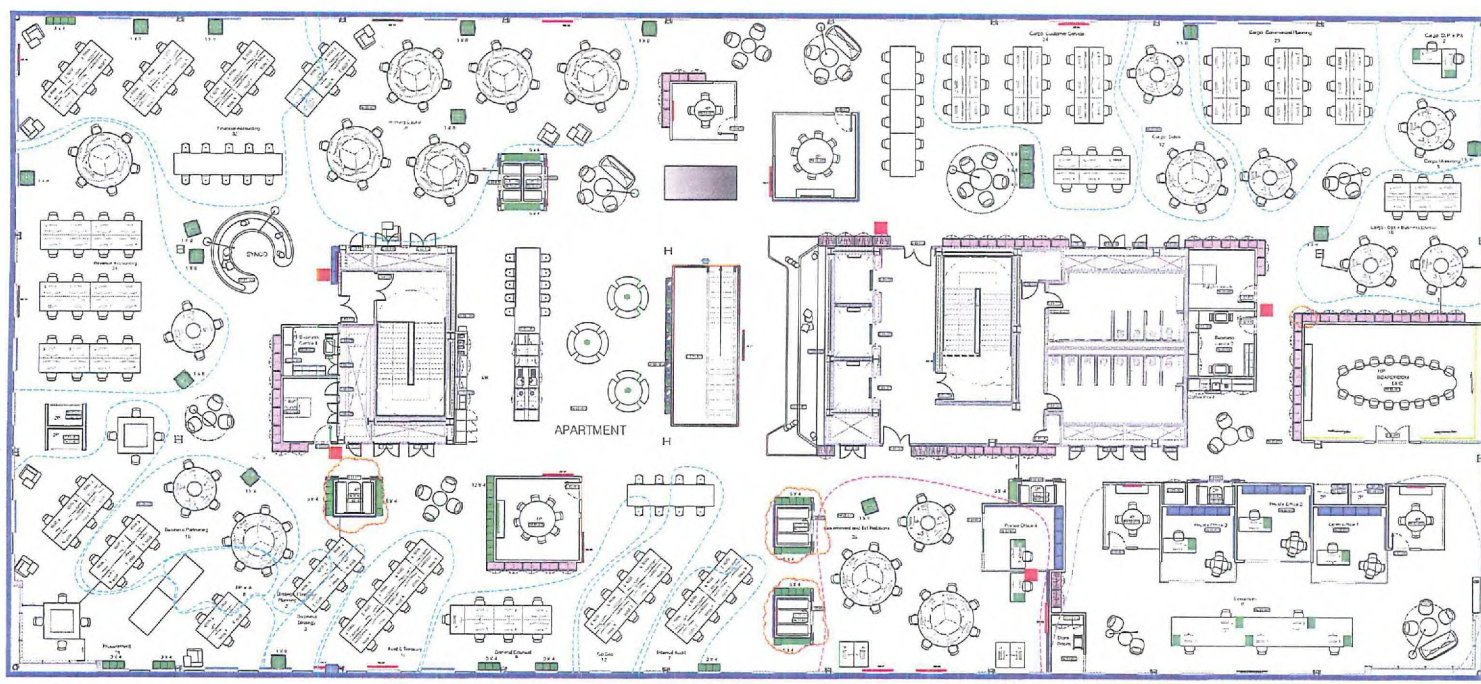


1 Proposed Plan
First Floor SCALE: 1:100 (A3)

PERSONAL STORAGE Lockers + total 200 Total lockers 100 x 14	
OFFICE STORAGE Type 1 - total 5 units Type 2 - Type 3 -	
STAIRS documents storage total 30 units: W1:1000mm X D:1200mm x H:2500mm Total storage total 30 units: W1:1000mm X D:1200mm x H:2500mm	
COAT STANDS: TOTAL	
TV screens	
Reception station	
Digital signage system	
CLUBBING / BUREAU	
WIFE BOARDS	

11	11.1	11.1.1	11.1.1.1	11.1.1.1.1	11.1.1.1.1.1
12	12.1	12.1.1	12.1.1.1	12.1.1.1.1	12.1.1.1.1.1
13	13.1	13.1.1	13.1.1.1	13.1.1.1.1	13.1.1.1.1.1
14	14.1	14.1.1	14.1.1.1	14.1.1.1.1	14.1.1.1.1.1
15	15.1	15.1.1	15.1.1.1	15.1.1.1.1	15.1.1.1.1.1
16	16.1	16.1.1	16.1.1.1	16.1.1.1.1	16.1.1.1.1.1
17	17.1	17.1.1	17.1.1.1	17.1.1.1.1	17.1.1.1.1.1
18	18.1	18.1.1	18.1.1.1	18.1.1.1.1	18.1.1.1.1.1
19	19.1	19.1.1	19.1.1.1	19.1.1.1.1	19.1.1.1.1.1
20	20.1	20.1.1	20.1.1.1	20.1.1.1.1	20.1.1.1.1.1

Virto Atlantic
Virto Atlantic
First Floor Proposed Plan
HEM/LS
EJW/AB LP
PENSON
1-811-1111 C4



1 Proposed Plan
Third Floor SCALE: 1:100 (A3)

PERSONAL STORAGE	Lockers - total: 400 Pedestals - total: 10
OFFICE STORAGE	STOCKETS Type 1 - total: 20 units Type 2 - total: 3 units Type 3 -
STACKETS	Electronic storage total: 63 UNITS: W:1000mm X D:450mm x H:2000mm cost storage total: 6 UNITS: W:1000mm X D:550mm x H:2000mm
COST STAIRS:	TOTAL:
TV screens	
Desktop screens	
Desktop storage systems	
CLERICAL CHAIRS	
WIRE PERFOR	

1.1	1.1.1	1.1.1.1	1.1.1.1.1	1.1.1.1.1.1	1.1.1.1.1.1.1
1.2	1.2.1	1.2.1.1	1.2.1.1.1	1.2.1.1.1.1	1.2.1.1.1.1.1
1.3	1.3.1	1.3.1.1	1.3.1.1.1	1.3.1.1.1.1	1.3.1.1.1.1.1
1.4	1.4.1	1.4.1.1	1.4.1.1.1	1.4.1.1.1.1	1.4.1.1.1.1.1
1.5	1.5.1	1.5.1.1	1.5.1.1.1	1.5.1.1.1.1	1.5.1.1.1.1.1
1.6	1.6.1	1.6.1.1	1.6.1.1.1	1.6.1.1.1.1	1.6.1.1.1.1.1
1.7	1.7.1	1.7.1.1	1.7.1.1.1	1.7.1.1.1.1	1.7.1.1.1.1.1
1.8	1.8.1	1.8.1.1	1.8.1.1.1	1.8.1.1.1.1	1.8.1.1.1.1.1
1.9	1.9.1	1.9.1.1	1.9.1.1.1	1.9.1.1.1.1	1.9.1.1.1.1.1
1.10	1.10.1	1.10.1.1	1.10.1.1.1	1.10.1.1.1.1	1.10.1.1.1.1.1
1.11	1.11.1	1.11.1.1	1.11.1.1.1	1.11.1.1.1.1	1.11.1.1.1.1.1
1.12	1.12.1	1.12.1.1	1.12.1.1.1	1.12.1.1.1.1	1.12.1.1.1.1.1
1.13	1.13.1	1.13.1.1	1.13.1.1.1	1.13.1.1.1.1	1.13.1.1.1.1.1
1.14	1.14.1	1.14.1.1	1.14.1.1.1	1.14.1.1.1.1	1.14.1.1.1.1.1
1.15	1.15.1	1.15.1.1	1.15.1.1.1	1.15.1.1.1.1	1.15.1.1.1.1.1
1.16	1.16.1	1.16.1.1	1.16.1.1.1	1.16.1.1.1.1	1.16.1.1.1.1.1
1.17	1.17.1	1.17.1.1	1.17.1.1.1	1.17.1.1.1.1	1.17.1.1.1.1.1
1.18	1.18.1	1.18.1.1	1.18.1.1.1	1.18.1.1.1.1	1.18.1.1.1.1.1
1.19	1.19.1	1.19.1.1	1.19.1.1.1	1.19.1.1.1.1	1.19.1.1.1.1.1
1.20	1.20.1	1.20.1.1	1.20.1.1.1	1.20.1.1.1.1	1.20.1.1.1.1.1
1.21	1.21.1	1.21.1.1	1.21.1.1.1	1.21.1.1.1.1	1.21.1.1.1.1.1
1.22	1.22.1	1.22.1.1	1.22.1.1.1	1.22.1.1.1.1	1.22.1.1.1.1.1
1.23	1.23.1	1.23.1.1	1.23.1.1.1	1.23.1.1.1.1	1.23.1.1.1.1.1
1.24	1.24.1	1.24.1.1	1.24.1.1.1	1.24.1.1.1.1	1.24.1.1.1.1.1
1.25	1.25.1	1.25.1.1	1.25.1.1.1	1.25.1.1.1.1	1.25.1.1.1.1.1
1.26	1.26.1	1.26.1.1	1.26.1.1.1	1.26.1.1.1.1	1.26.1.1.1.1.1
1.27	1.27.1	1.27.1.1	1.27.1.1.1	1.27.1.1.1.1	1.27.1.1.1.1.1
1.28	1.28.1	1.28.1.1	1.28.1.1.1	1.28.1.1.1.1	1.28.1.1.1.1.1
1.29	1.29.1	1.29.1.1	1.29.1.1.1	1.29.1.1.1.1	1.29.1.1.1.1.1
1.30	1.30.1	1.30.1.1	1.30.1.1.1	1.30.1.1.1.1	1.30.1.1.1.1.1
1.31	1.31.1	1.31.1.1	1.31.1.1.1	1.31.1.1.1.1	1.31.1.1.1.1.1
1.32	1.32.1	1.32.1.1	1.32.1.1.1	1.32.1.1.1.1	1.32.1.1.1.1.1
1.33	1.33.1	1.33.1.1	1.33.1.1.1	1.33.1.1.1.1	1.33.1.1.1.1.1
1.34	1.34.1	1.34.1.1	1.34.1.1.1	1.34.1.1.1.1	1.34.1.1.1.1.1
1.35	1.35.1	1.35.1.1	1.35.1.1.1	1.35.1.1.1.1	1.35.1.1.1.1.1
1.36	1.36.1	1.36.1.1	1.36.1.1.1	1.36.1.1.1.1	1.36.1.1.1.1.1
1.37	1.37.1	1.37.1.1	1.37.1.1.1	1.37.1.1.1.1	1.37.1.1.1.1.1
1.38	1.38.1	1.38.1.1	1.38.1.1.1	1.38.1.1.1.1	1.38.1.1.1.1.1
1.39	1.39.1	1.39.1.1	1.39.1.1.1	1.39.1.1.1.1	1.39.1.1.1.1.1
1.40	1.40.1	1.40.1.1	1.40.1.1.1	1.40.1.1.1.1	1.40.1.1.1.1.1
1.41	1.41.1	1.41.1.1	1.41.1.1.1	1.41.1.1.1.1	1.41.1.1.1.1.1
1.42	1.42.1	1.42.1.1	1.42.1.1.1	1.42.1.1.1.1	1.42.1.1.1.1.1
1.43	1.43.1	1.43.1.1	1.43.1.1.1	1.43.1.1.1.1	1.43.1.1.1.1.1
1.44	1.44.1	1.44.1.1	1.44.1.1.1	1.44.1.1.1.1	1.44.1.1.1.1.1
1.45	1.45.1	1.45.1.1	1.45.1.1.1	1.45.1.1.1.1	1.45.1.1.1.1.1
1.46	1.46.1	1.46.1.1	1.46.1.1.1	1.46.1.1.1.1	1.46.1.1.1.1.1
1.47	1.47.1	1.47.1.1	1.47.1.1.1	1.47.1.1.1.1	1.47.1.1.1.1.1
1.48	1.48.1	1.48.1.1	1.48.1.1.1	1.48.1.1.1.1	1.48.1.1.1.1.1
1.49	1.49.1	1.49.1.1	1.49.1.1.1	1.49.1.1.1.1	1.49.1.1.1.1.1
1.50	1.50.1	1.50.1.1	1.50.1.1.1	1.50.1.1.1.1	1.50.1.1.1.1.1
1.51	1.51.1	1.51.1.1	1.51.1.1.1	1.51.1.1.1.1	1.51.1.1.1.1.1
1.52	1.52.1	1.52.1.1	1.52.1.1.1	1.52.1.1.1.1	1.52.1.1.1.1.1
1.53	1.53.1	1.53.1.1	1.53.1.1.1	1.53.1.1.1.1	1.53.1.1.1.1.1
1.54	1.54.1	1.54.1.1	1.54.1.1.1	1.54.1.1.1.1	1.54.1.1.1.1.1
1.55	1.55.1	1.55.1.1	1.55.1.1.1	1.55.1.1.1.1	1.55.1.1.1.1.1
1.56	1.56.1	1.56.1.1	1.56.1.1.1	1.56.1.1.1.1	1.56.1.1.1.1.1
1.57	1.57.1	1.57.1.1	1.57.1.1.1	1.57.1.1.1.1	1.57.1.1.1.1.1
1.58	1.58.1	1.58.1.1	1.58.1.1.1	1.58.1.1.1.1	1.58.1.1.1.1.1
1.59	1.59.1	1.59.1.1	1.59.1.1.1	1.59.1.1.1.1	1.59.1.1.1.1.1
1.60	1.60.1	1.60.1.1	1.60.1.1.1	1.60.1.1.1.1	1.60.1.1.1.1.1
1.61	1.61.1	1.61.1.1	1.61.1.1.1	1.61.1.1.1.1	1.61.1.1.1.1.1
1.62	1.62.1	1.62.1.1	1.62.1.1.1	1.62.1.1.1.1	1.62.1.1.1.1.1
1.63	1.63.1	1.63.1.1	1.63.1.1.1	1.63.1.1.1.1	1.63.1.1.1.1.1
1.64	1.64.1	1.64.1.1	1.64.1.1.1	1.64.1.1.1.1	1.64.1.1.1.1.1
1.65	1.65.1	1.65.1.1	1.65.1.1.1	1.65.1.1.1.1	1.65.1.1.1.1.1
1.66	1.66.1	1.66.1.1	1.66.1.1.1	1.66.1.1.1.1	1.66.1.1.1.1.1
1.67	1.67.1	1.67.1.1	1.67.1.1.1	1.67.1.1.1.1	1.67.1.1.1.1.1
1.68	1.68.1	1.68.1.1	1.68.1.1.1	1.68.1.1.1.1	1.68.1.1.1.1.1
1.69	1.69.1	1.69.1.1	1.69.1.1.1	1.69.1.1.1.1	1.69.1.1.1.1.1
1.70	1.70.1	1.70.1.1	1.70.1.1.1	1.70.1.1.1.1	1.70.1.1.1.1.1
1.71	1.71.1	1.71.1.1	1.71.1.1.1	1.71.1.1.1.1	1.71.1.1.1.1.1
1.72	1.72.1	1.72.1.1	1.72.1.1.1	1.72.1.1.1.1	1.72.1.1.1.1.1
1.73	1.73.1	1.73.1.1	1.73.1.1.1	1.73.1.1.1.1	1.73.1.1.1.1.1
1.74	1.74.1	1.74.1.1	1.74.1.1.1	1.74.1.1.1.1	1.74.1.1.1.1.1
1.75	1.75.1	1.75.1.1	1.75.1.1.1	1.75.1.1.1.1	1.75.1.1.1.1.1
1.76	1.76.1	1.76.1.1	1.76.1.1.1	1.76.1.1.1.1	1.76.1.1.1.1.1
1.77	1.77.1	1.77.1.1	1.77.1.1.1	1.77.1.1.1.1	1.77.1.1.1.1.1
1.78	1.78.1	1.78.1.1	1.78.1.1.1	1.78.1.1.1.1	1.78.1.1.1.1.1
1.79	1.79.1	1.79.1.1	1.79.1.1.1	1.79.1.1.1.1	1.79.1.1.1.1.1
1.80	1.80.1	1.80.1.1	1.80.1.1.1	1.80.1.1.1.1	1.80.1.1.1.1.1
1.81	1.81.1	1.81.1.1	1.81.1.1.1	1.81.1.1.1.1	1.81.1.1.1.1.1
1.82	1.82.1	1.82.1.1	1.82.1.1.1	1.82.1.1.1.1	1.82.1.1.1.1.1
1.83	1.83.1	1.83.1.1	1.83.1.1.1	1.83.1.1.1.1	1.83.1.1.1.1.1
1.84	1.84.1	1.84.1.1	1.84.1.1.1	1.84.1.1.1.1	1.84.1.1.1.1.1
1.85	1.85.1	1.85.1.1	1.85.1.1.1	1.85.1.1.1.1	1.85.1.1.1.1.1
1.86	1.86.1	1.86.1.1	1.86.1.1.1	1.86.1.1.1.1	1.86.1.1.1.1.1
1.87	1.87.1	1.87.1.1	1.87.1.1.1	1.87.1.1.1.1	1.87.1.1.1.1.1
1.88	1.88.1	1.88.1.1	1.88.1.1.1	1.88.1.1.1.1	1.88.1.1.1.1.1
1.89	1.89.1	1.89.1.1	1.89.1.1.1	1.89.1.1.1.1	1.89.1.1.1.1.1
1.90	1.90.1	1.90.1.1	1.90.1.1.1	1.90.1.1.1.1	1.90.1.1.1.1.1
1.91	1.91.1	1.91.1.1	1.91.1.1.1	1.91.1.1.1.1	1.91.1.1.1.1.1
1.92	1.92.1	1.92.1.1	1.92.1.1.1	1.92.1.1.1.1	1.92.1.1.1.1.1
1.93	1.93.1	1.93.1.1	1.93.1.1.1	1.93.1.1.1.1	1.93.1.1.1.1.1
1.94	1.94.1	1.94.1.1	1.94.1.1.1	1.94.1.1.1.1	1.94.1.1.1.1.1
1.95	1.95.1	1.95.1.1	1.95.1.1.1	1.95.1.1.1.1	1.95.1.1.1.1.1
1.96	1.96.1	1.96.1.1	1.96.1.1.1	1.96.1.1.1.1	1.96.1.1.1.1.1
1.97	1.97.1	1.97.1.1	1.97.1.1.1	1.97.1.1.1.1	1.97.1.1.1.1.1
1.98	1.98.1	1.98.1.1	1.98.1.1.1	1.98.1.1.1.1	1.98.1.1.1.1.1
1.99	1.99.1	1.99.1.1	1.99.1.1.1	1.99.1.1.1.1	1.99.1.1.1.1.1
2.00	2.00.1	2.00.1.1	2.00.1.1.1	2.00.1.1.1.1	2.00.1.1.1.1.1